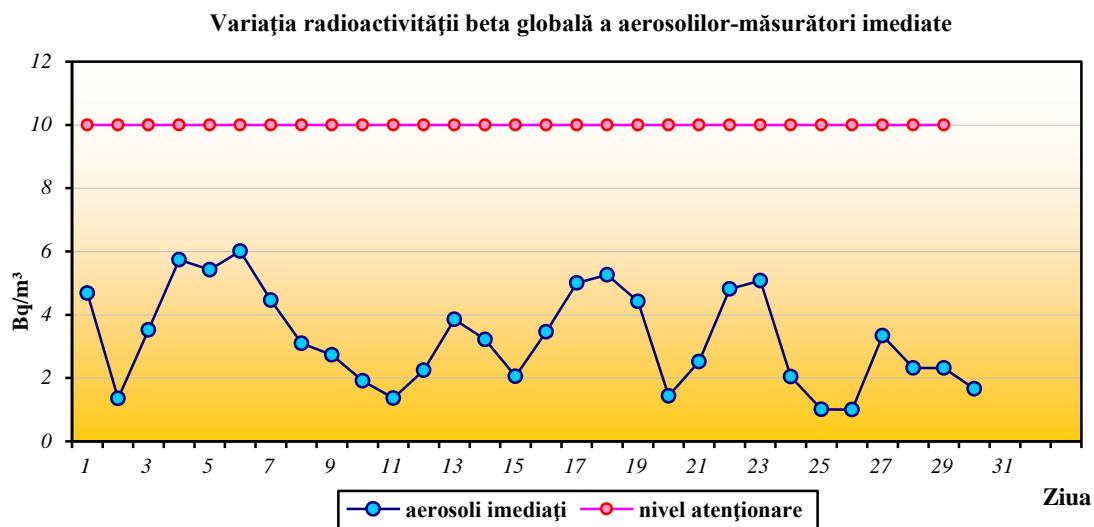
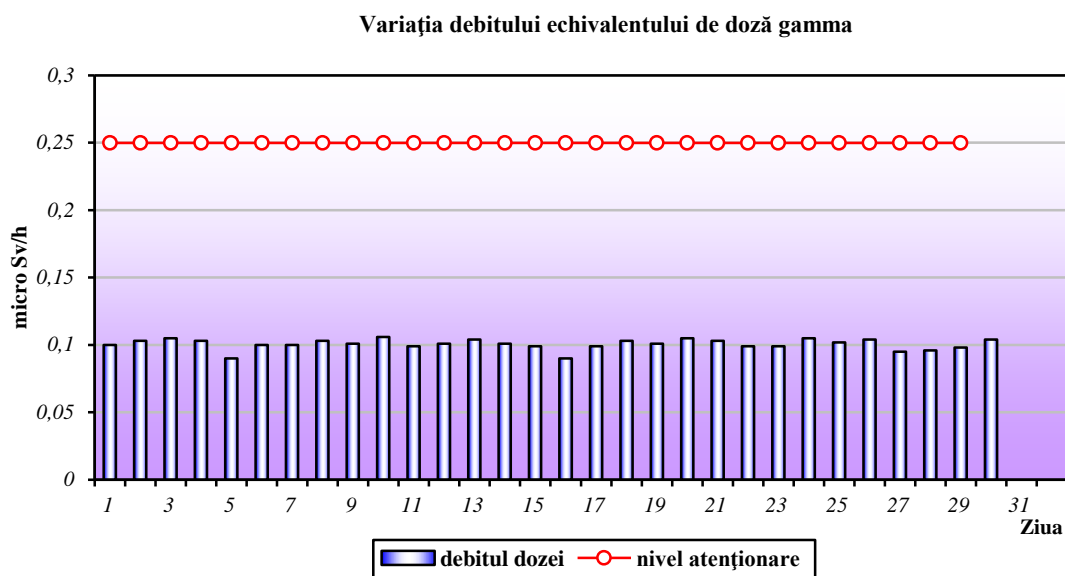


# EVOLUȚIA RADIOACTIVITĂȚII FACTORILOR DE MEDIU ÎN BECHET, ÎN LUNA APRILIE 2016

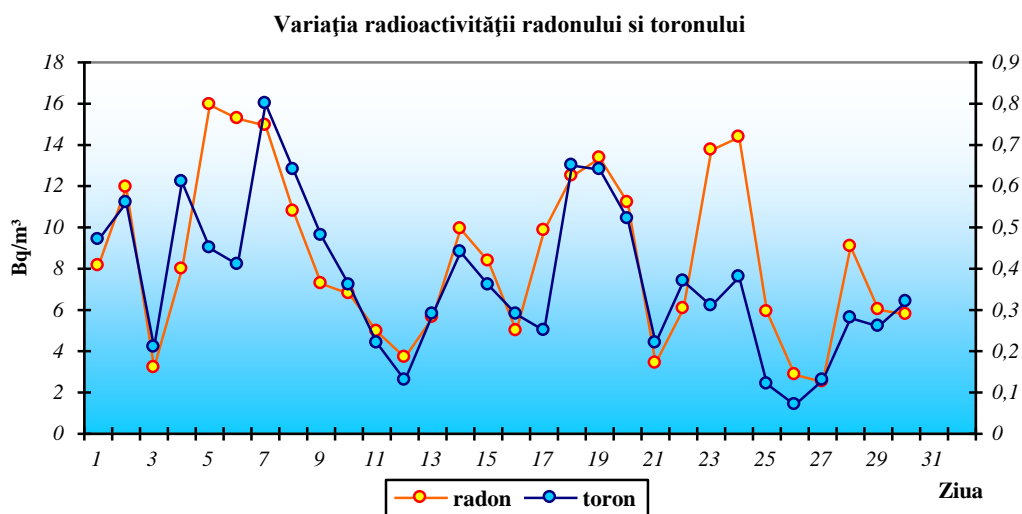
## 1. Evoluția radioactivității beta globale a aerosolilor atmosferici-medii zilnice.



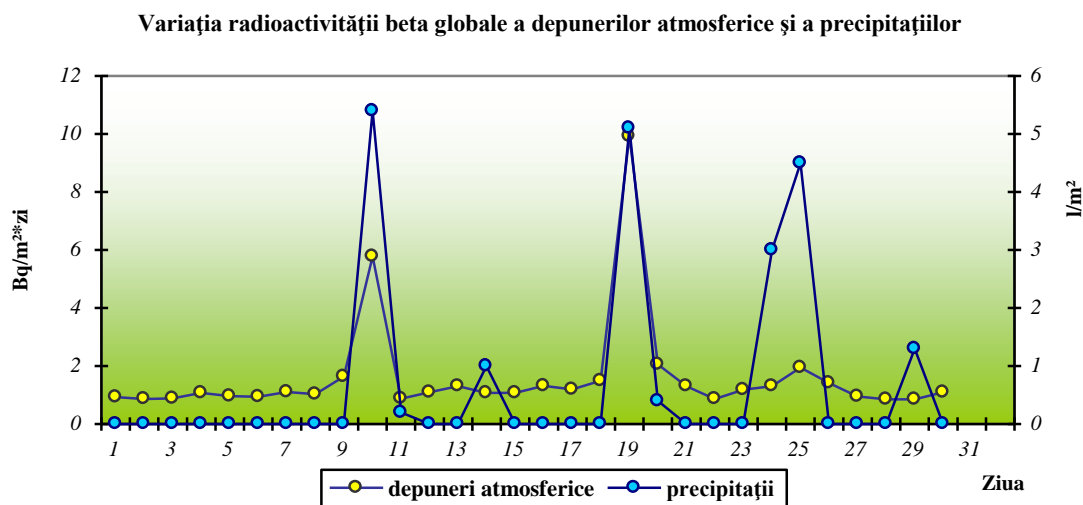
## 2. Evoluția zilnică a debitului echivalentului de doză gamma.



### 3. Variația zilnică a mediei concentrației de radon și toron din mediu.



### 4. Evoluția zilnică a radioactivității beta globale a depunerilor atmosferice și a precipitațiilor.



**Obs.** Nivelul de atenționare în cazul depunerilor atmosferice este de  $200 \text{ Bq/m}^2 \cdot \text{zi}$

**Concluzie:** Radioactivitatea factorilor de mediu determinată în Bechet, de către SSRM Bechet, în luna aprilie 2016, se încadrează în limitele de variație ale fondului natural.

Întocmit,  
Sima Vasile