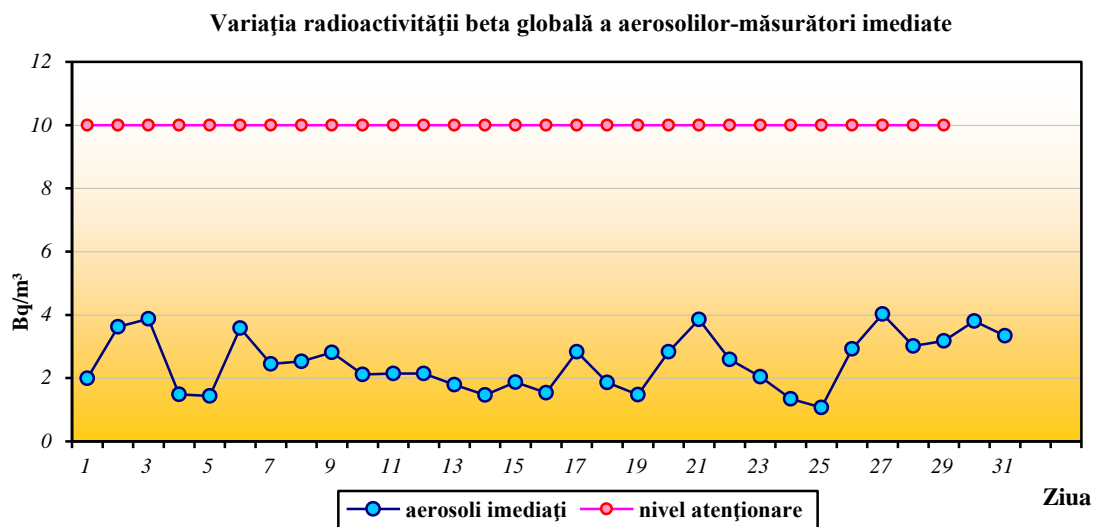
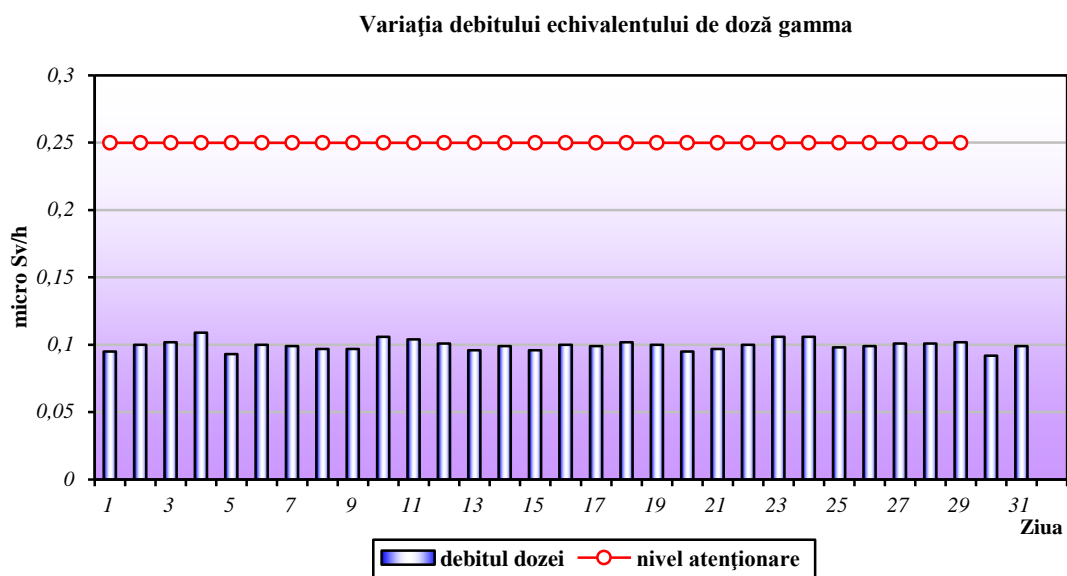


EVOLUȚIA RADIOACTIVITĂȚII FACTORILOR DE MEDIU ÎN BECHET, ÎN LUNA MARTIE 2016

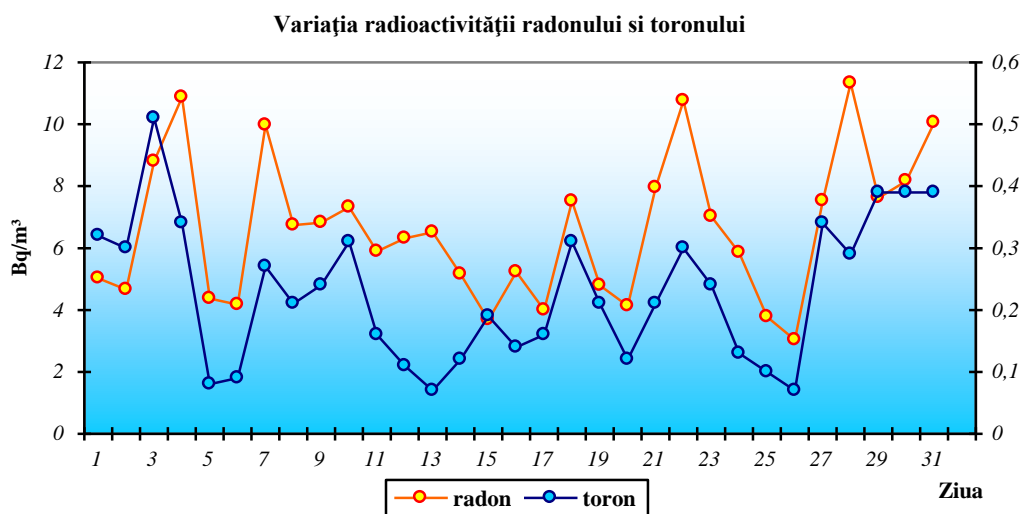
1. Evoluția radioactivității beta globale a aerosolilor atmosferici-medii zilnice.



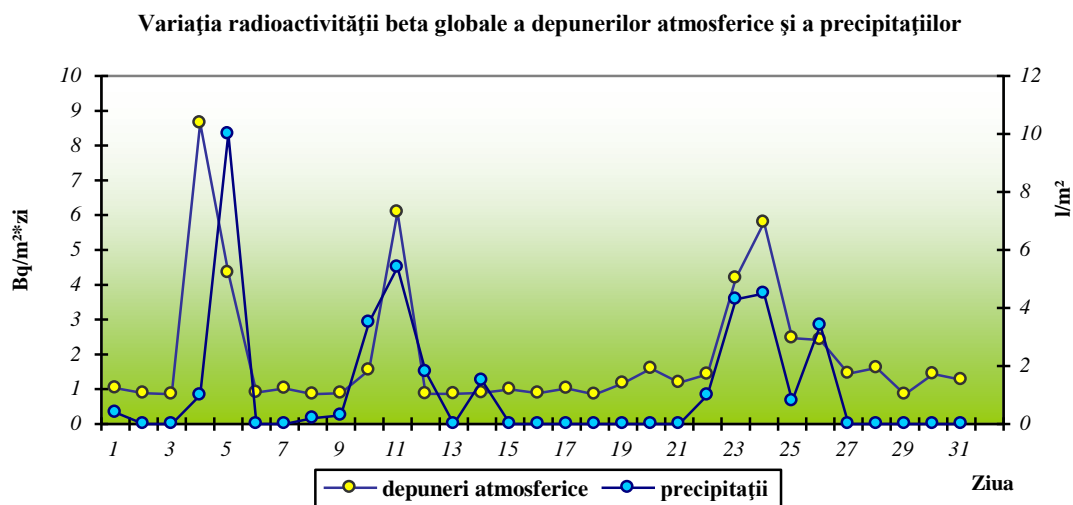
2. Evoluția zilnică a debitului echivalentului de doză gamma.



3. Variația zilnică a mediei concentrației de radon și toron din mediu.



4. Evoluția zilnică a radioactivității beta globale a depunerilor atmosferice și a precipitațiilor.



Obs. Nivelul de atenționare în cazul depunerilor atmosferice este de 200 Bq/m²*zi

Concluzie: Radioactivitatea factorilor de mediu determinată în Bechet, de către SSRM Bechet, în luna martie 2016, se încadrează în limitele de variație ale fondului natural.

Întocmit,
Sima Vasile